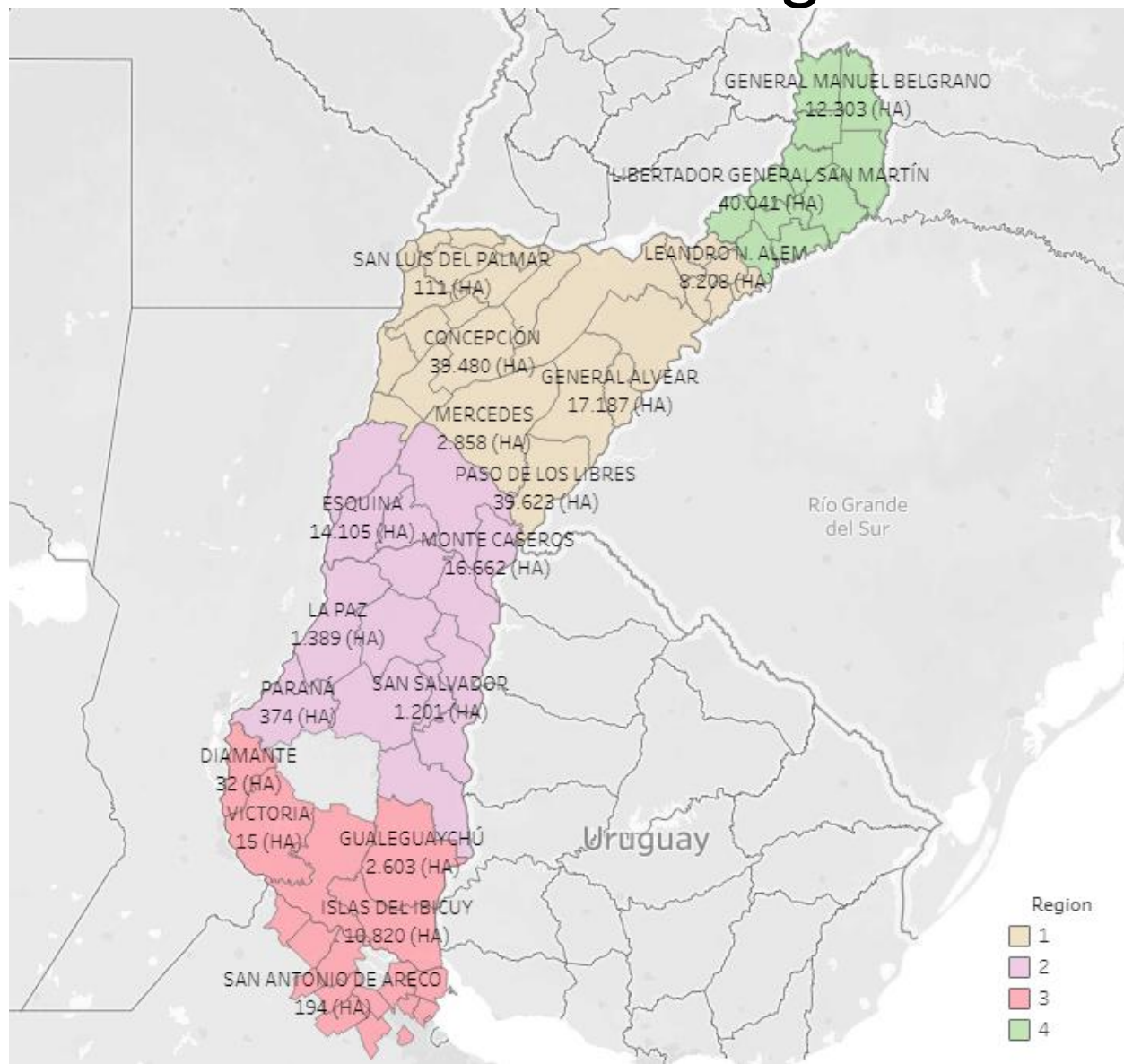


# Regiones Mesopotamia



- Region
- 1 CENTRO Y NORTE DE MISIONES
  - 2 SUR DE MISIONES Y CENTRO NORTE DE CORRIENTES
  - 3 SUR DE CORRIENTES Y CENTRO NORTE DE ENTRE RÍOS
  - 4 SUR DE ENTRE RÍOS Y NORTE DE BUENOS AIRES

# Desarrollo del Análisis

(4 Aserraderos de 1000000 m3, 1 Planta Celulosa 2.000.000 tn, 1 Planta OSB de 300000 m3)

Superficie	Año 1	3	4	7	8	9	12	15	17	18	19	20	21	22
Provincia   Depto	2024	2026	2027	2030	2031	2032	2035	2038	2040	2041	2042	2043	2044	2045
		Plant. Cel		100% Celul.										
	A,T,	A.T.	OSB	Aserr.		Raleo Cel	Aserr.	Cosech Cel	Aserr.					
Disponibile	17174	25092	19149	12939	10016	8503	7582	3016	36	0	0	0	0	0
	5805	5805	5805	13805	13805	13805	8000	8000						
		10000	10000	10000	10000	10000	10000	10000	10000	10000	10000	10000	10000	10000
Raleos celulosa						3333	3333	10278	10278	10278	10278	10278	10278	10278
Subproductos	2688	2688	2688	2688	2688	2688	2688	2688	2688	2688	2688	2688	2688	2688
Plant.p/Suster	11000	22000	22500	24700	24700	24700	24700	24700	24700	24700	24700	24700	24700	24700
									11000	11000	22000	22500	22500	24700
Total Disponib	25667	66951	85313	134161	129956	127571	106403	71368	51227	39849	39471	39593	39715	42037
Necesidad	9904	9280	9974	30714	30714	30714	33029	33029	35344	35344	35344	35344	35344	37658
Acumulado	15762	57671	75338	103447	99242	96857	73375	38339	15883	4505	4127	4249	4371	4378

# Región Centro Norte de Misiones

## Consumos de Rollizos y Subproductos

### CONSUMOS DE ROLLIZOS Y SUBPRODUCTOS EN EL CENTRO-NORTE DE MISIONES

#### Resumen en M3

	Rollizos	Subproductos
Aserrado	2.818.631	
Celulosa	2.297.330	342.475
T. Fibra	316.365	315.512
Compensados	202.019	
Energ Elec.		1.239.255
<b>TOTALES</b>	<b>5.634.346</b>	<b>1.897.242</b>

En metros cúbicos (m3)

#### Resumen en Toneladas

	Rollizos	Subproductos
Aserrado	2.265.660	
Celulosa	1.837.864	234.487
T. Fibra	257.930	216.026
Compensados	163.792	
Energ Elec.	-	848.890
<b>TOTALES</b>	<b>4.525.246</b>	<b>1.299.403</b>

En toneladas (t)

Observaciones: en el caso de aserrado, el valor estimado fue realizado por extrapolación de los datos 2021 con los del censo 2015.

# Región Centro Norte de Misiones

Crecimiento: 4 aserraderos de 1000000m3 1 Planta OSB de 600.000 m3

## Premisas

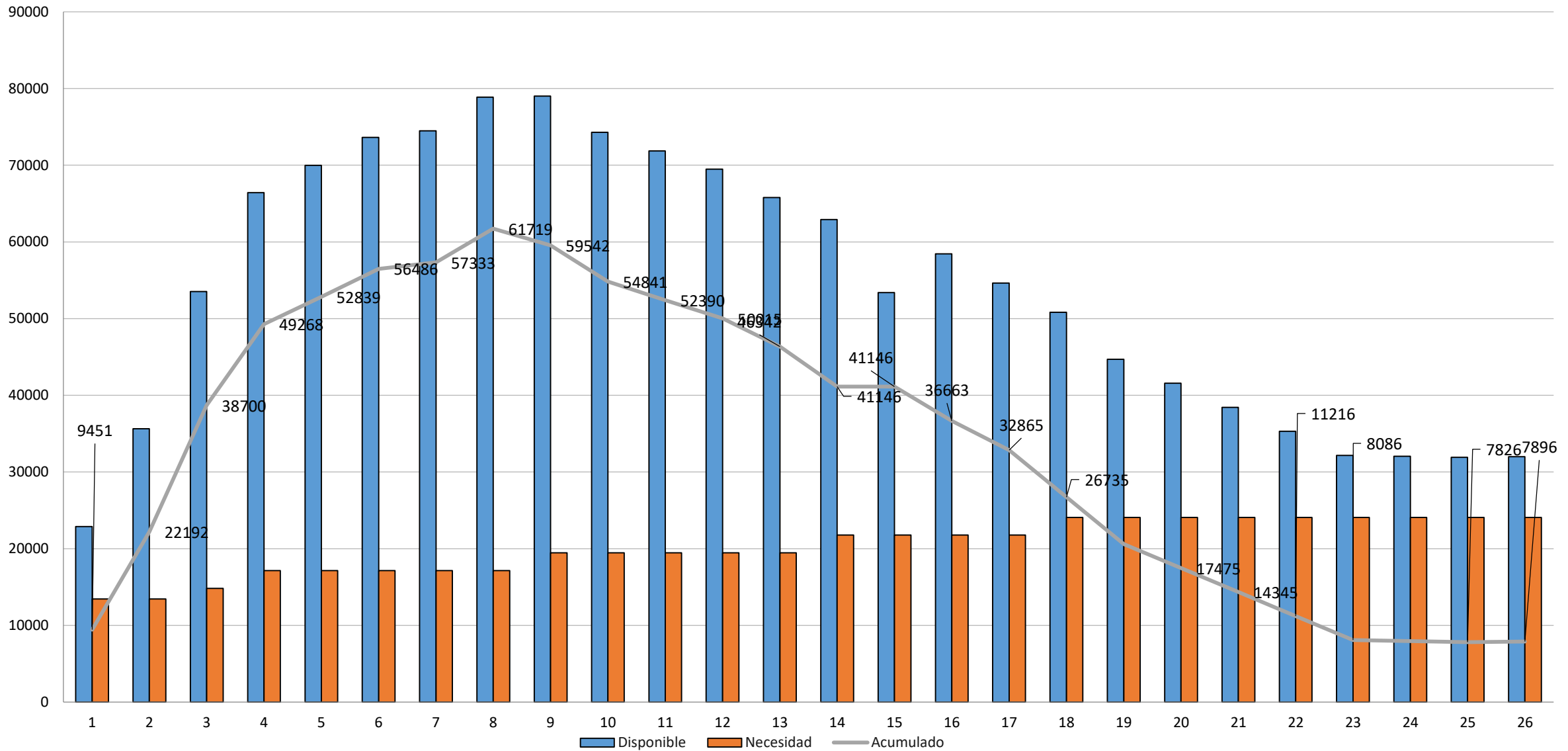
Pino	16	432	m3/ha.
Raleo p/cel	6	144	m3/ha.
T. rasa cel	12	300	m3/ha.
Eucaliptos	14	420	m3/ha.

Total Pino	m3	Has Eq.	
		Rollizos	Subproductos
Rollizos	5.806.152	13.440	
Subproductos	845.133		1.630
Subpr. generados	1.188.058		1.100
Aserraderos	1.000.000	2.315	
OSB rollizos	600.000	1.389	
<b>Total</b>	<b>9.439.343</b>	<b>17.144</b>	<b>2.730</b>

<b>Total Euca</b>	<b>93180</b>
-------------------	--------------

Edad (Años)	Pino
1	17
2	9247
3	4193
4	8535
5	7742
6	9041
7	8965
8	6714
9	9239
10	13487
11	9948
12	12747
13	12672
14	19669
15	23294
16	18347
17	15056
>=18	68533
S/D	28074
<b>Total</b>	<b>285520</b>

PINO: Misiones Norte y Centro  
 (4000000 m3 aserrado, 600000 m3 OSB)



# Región Centro Norte de Misiones

4 aserraderos de 1.000.000m<sup>3</sup> 1 Planta OSB de 600.000 m<sup>3</sup>

## Plantaciones Necesarias (Has)

Has a plantar anualmente para cumplir la demanda.

Años	2024	2025	2026	2027	2028	2029	2030	2031	2032
Plantaciones	15000	15000	15000	18000	18000	18000	18000	21000	21000

Necesidad	21.000	ha/año
16 Rodales	336.000	Has.

# Región Centro Norte de Misiones

1.000.000 m3 de Aserrado, 1 Planta de Celulosa de 2.000.000 Tn, 1 Planta OSB 600.000 m3

## Premisas

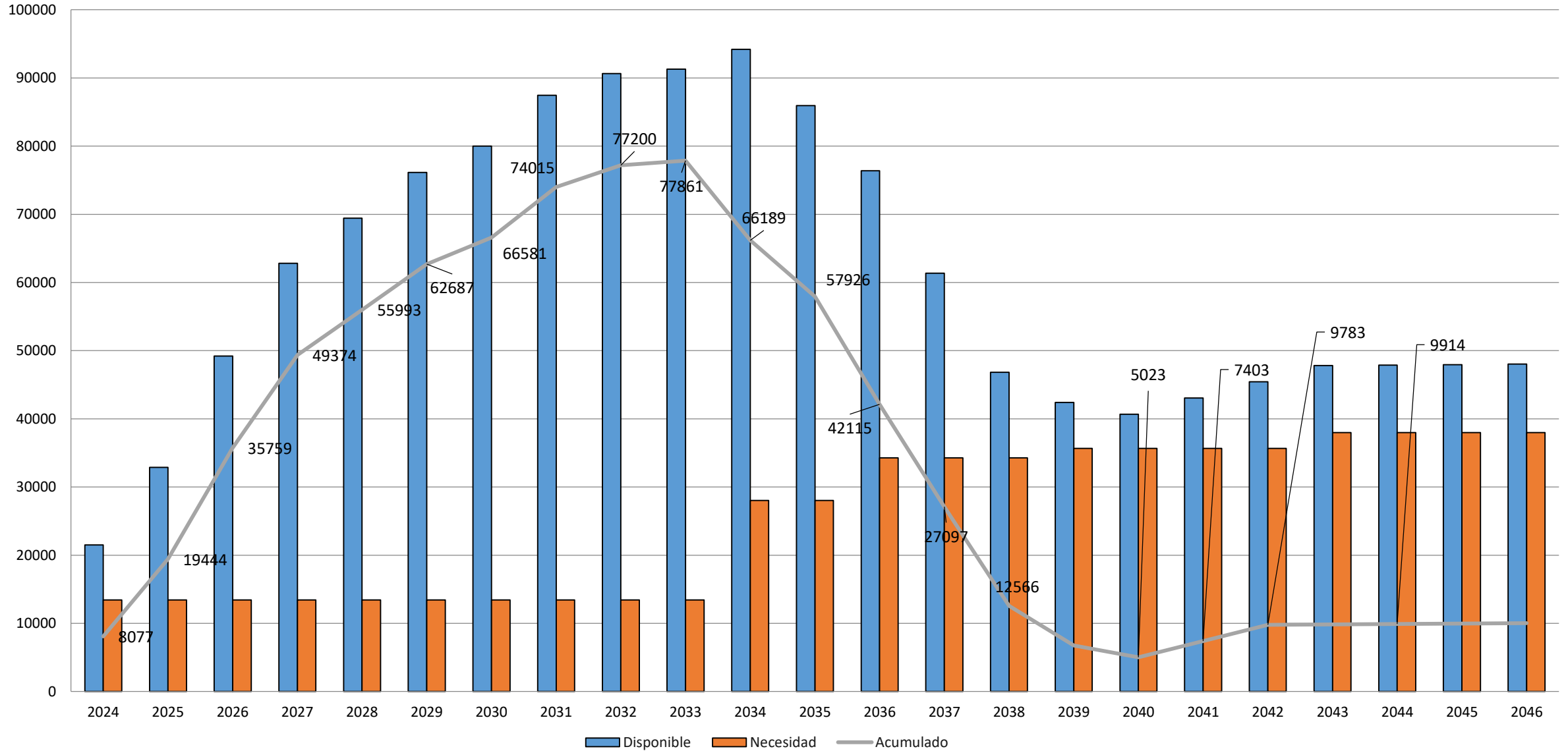
Pino	16	432	m3/ha.
Raleo p/cel	6	144	m3/ha.
T. rasa cel	12	300	m3/ha.
Eucaliptos	14	420	m3/ha.

Total Pino	m3	Has Eq.
<b>Rollizos</b>	<b>5806152</b>	<b>13440</b>
<b>Subproduc</b>	<b>845133</b>	<b>1630</b>
<b>Subpr. gen</b>	<b>935133</b>	<b>1100</b>
<b>Aserradero</b>	<b>1000000</b>	<b>2315</b>
<b>Celulosa</b>	<b>9000000</b>	<b>20833</b>
<b>OSB rollizo</b>	<b>600000</b>	<b>1389</b>
<b>OSBsubpro</b>	<b>90000</b>	<b>208</b>
		<b>40916</b>

3333	Raleos Cel Ha eq)
6944	Cosech Cel (Ha eq)

Análisis PINO	
	Pino
1	15056
2	18347
3	23294
4	19669
5	12672
6	12747
7	9948
8	13487
9	9239
10	6714
11	8965
12	9041
13	7742
14	8535
15	4193
16	9247
17	17
>=18	68533
S/D	28074
<b>Total</b>	<b>285520</b>

**PIÑO: Misiones Norte y Centro**  
**(1000000 m3 aserrado, 2000000 tn celulosa, 600000 m3 OSB)**





# Región Centro Norte de Misiones

## Plantaciones Necesarias (Has)

Has a plantar anualmente para cumplir la demanda.

Año	2024	2025	2026	2027	2028	2029	2030	2031	2032	2033	2034	2035
Plantac	23000	25000	25000	25000	25000	35000	35000	35000	35000	35000	35000	35000

**Necesidad 35.000**

**16 rodales 560000**

# CENTRO-NORTE DE CORRIENTES Y SUR DE MISIONES CONSUMOS DE ROLLIZOS Y SUBPRODUCTOS

## CONSUMOS DE ROLLIZOS Y SUBPRODUCTOS EN EL CENTRO-NORTE DE CORRIENTES Y SUR DE MISIONES

### Resumen en M3

	Rollizos	Subproductos
Aserrado	3.008.932	
Celulosa	-	-
T. Fibra	-	-
Compensados	231.721	
Energ Elec.	38.069	1.291.204
<b>TOTALES</b>	<b>3.278.722</b>	<b>1.291.204</b>

En metros cúbicos (m3)

### Resumen en Toneladas

	Rollizos	Subproductos
Aserrado	2.448.244	
Celulosa	-	-
T. Fibra	-	-
Compensados	190.036	
Energ Elec.	30.455	884.475
<b>TOTALES</b>	<b>2.668.735</b>	<b>884.475</b>

En toneladas (t)

Observaciones: en el caso de aserrado, el valor estimado fue realizado por extrapolación de los datos 2021 con los del censo 2015.

# SUR DE MISIONES – NORTE y CENTRO DE CORRIENTES

5 Aserraderos de 1.000.000 m<sup>3</sup> y 1 Planta OSB de 300.000 m<sup>3</sup>

## Premisas

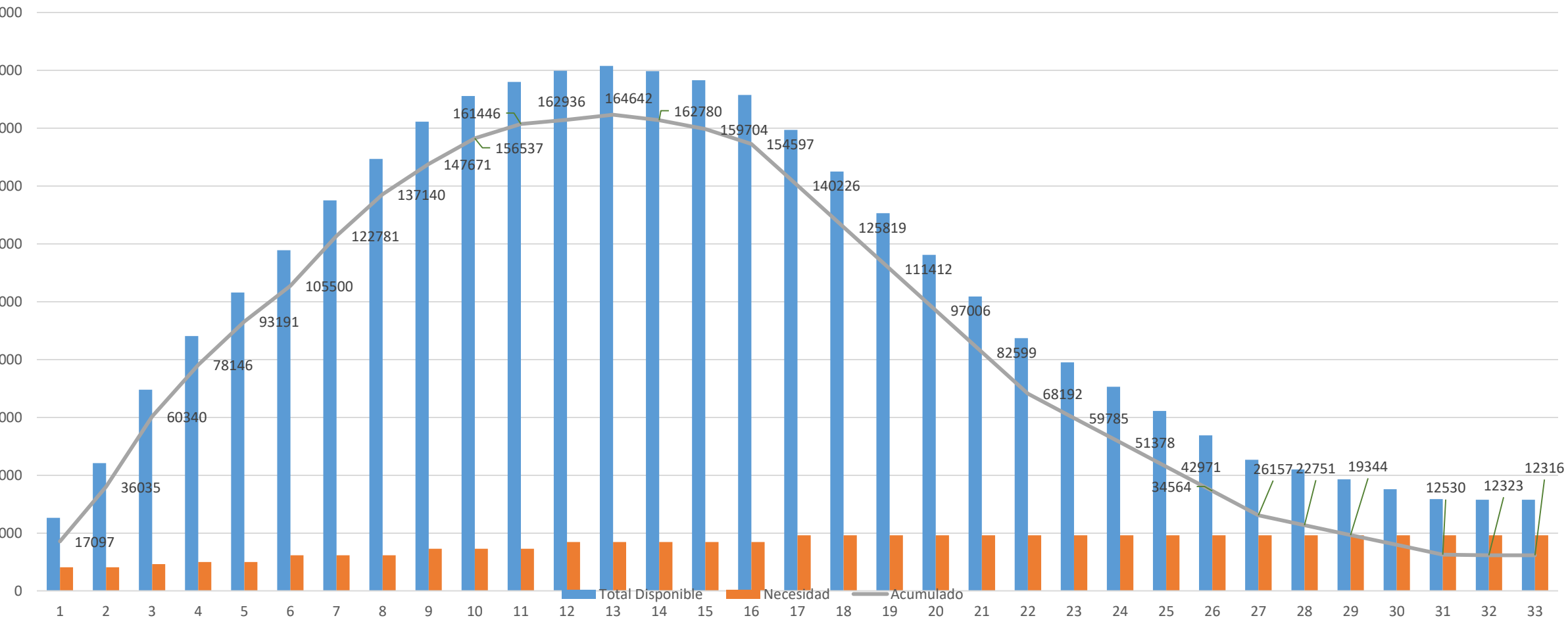
Pino	27	16	432 m <sup>3</sup> /ha.
Raleo p/cel	24	6	144 m <sup>3</sup> /ha.
T. rasa cel	25	12	300 m <sup>3</sup> /ha.
Eucaliptos	30	14	420 m <sup>3</sup> /ha.

Resumen en M3		Has eq
	Rollizos	
Aserrado	3008932	6965
		0
T. Fibra	0	
Compensac	231721	536
Energ Elec.	38069	62
<b>TOTALES</b>	<b>3278722</b>	<b>7563</b>

Edad (años)	Pinos
<b>1</b>	<b>36</b>
<b>2</b>	<b>985</b>
<b>3</b>	<b>3016</b>
<b>4</b>	<b>4230</b>
<b>5</b>	<b>7798</b>
<b>6</b>	<b>7582</b>
<b>7</b>	<b>8687</b>
<b>8</b>	<b>6838</b>
<b>9</b>	<b>8503</b>
<b>10</b>	<b>10016</b>
<b>11</b>	<b>12939</b>
<b>12</b>	<b>15966</b>
<b>13</b>	<b>16388</b>
<b>14</b>	<b>19149</b>
<b>15</b>	<b>25092</b>
<b>16</b>	<b>19015</b>
<b>17</b>	<b>17174</b>
<b>&gt;=18</b>	<b>114292</b>
<b>S/D</b>	<b>23753</b>
<b>Total</b>	<b>321459</b>

# SUR DE MISIONES – NORTE y CENTRO DE CORRIENTES

Misiones S + Corrientes N y C  
 5 Aserraderos de 1.000.000 m<sup>3</sup>/año y OSB 300.000 m<sup>3</sup>/año)



# SUR DE MISIONES – NORTE y CENTRO DE CORRIENTES

**(4 Aserraderos de 1000000 m3, 1 Planta OSB de 300.000 m3)**

Has a plantar anualmente para cumplir la demanda.

Año	2024	2025	2026	2027	2028	2029	2030	2031	2032	2033	2034	2035	2036	2037	2038	2039
Plantac	2000	2000	2000	2000	2000	2000	8000	8000	8000	8000	8000	13000	13000	13000	13000	16400

<b>Necesidad</b>	<b>16400Has.</b>
<b>16rodales</b>	<b>262400Has.</b>

# SUR DE MISIONES – NORTE y CENTRO DE CORRIENTES

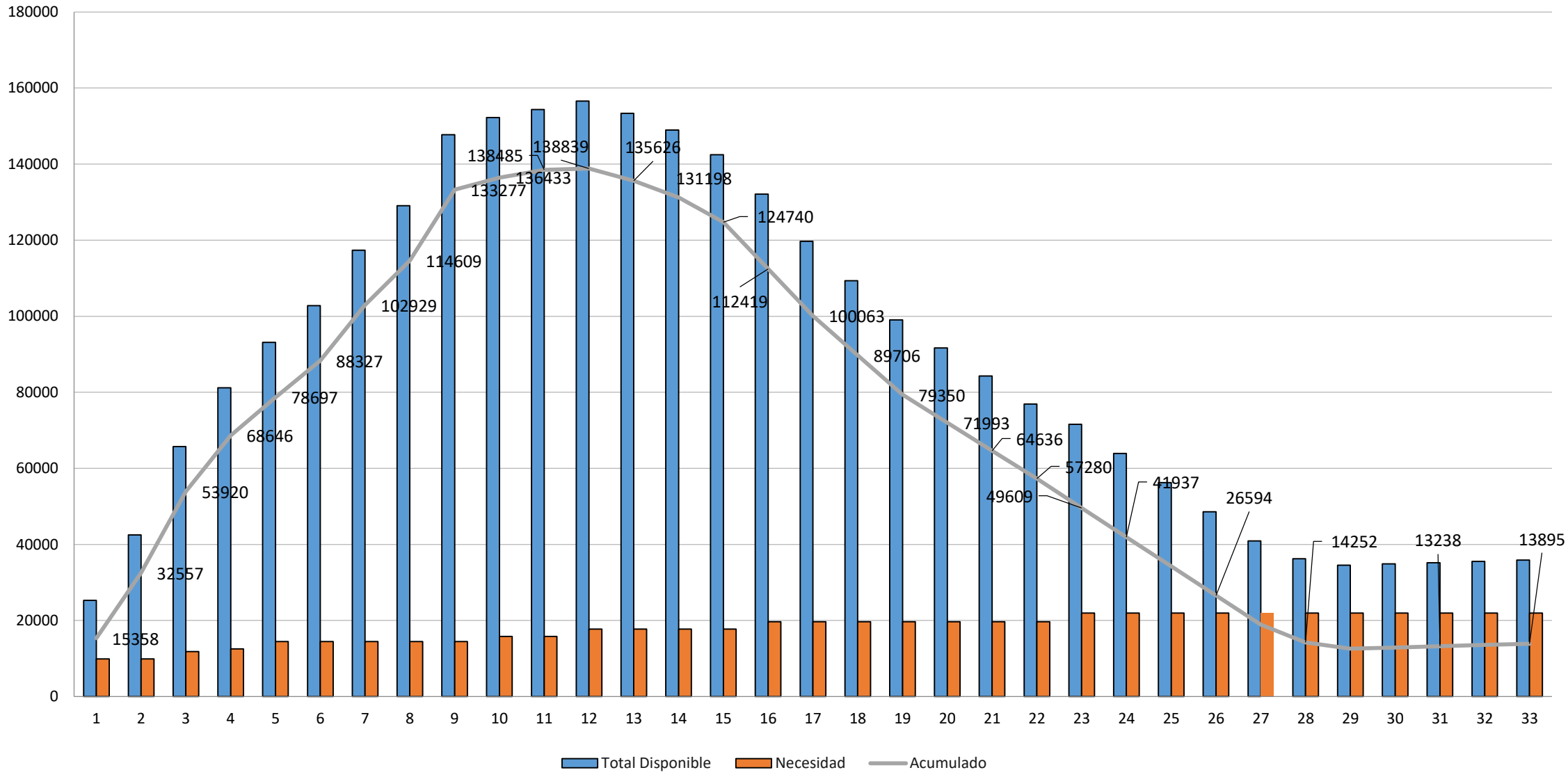
(6 Aserraderos de 1000000 m3, 2 plantas OSB de 300 y 600 mil m3)

Pino	27	16	432 m3/ha.
Raleo p/celu	24	6	144 m3/ha.
T. rasa cel	25	12	300 m3/ha.
Eucaliptos	30	14	420 m3/ha.

	Rollizos	Subproduc	Has eq
Aserrado	3008932		6965
	0	0	
	0	0	
Compens	231721		536

Edad (años)	Pinos
1	36
2	985
3	3016
4	4230
5	7798
6	7582
7	8687
8	6838
9	8503
10	10016
11	12939
12	15966
13	16388
14	19149
15	25092
16	19015
17	17174
>=18	114292
S/D	23753
<b>Total</b>	<b>321459</b>

Mis. Sur + Corr. Norte y Ctro.  
(600000m3 de aserrado, 900000m3 OSB)



# SUR DE MISIONES – NORTE y CENTRO DE CORRIENTES

**(6 Aserraderos de 1000000 m3, 2 plantas OSB de 300 y 600 mil m3)**

Has a plantar anualmente para cumplir la demanda.

Año	2024	2025	2026	2027	2028	2029	2030	2032	2033	2034	2035	2036	2037	2038
Plantac.	5000	5000	7000	7000	10000	10000	10000	12000	15000	12000	15000	15000	18000	20000

**Necesidad 20.000 Has.**  
**16 rodales 320.000**



# SUR DE MISIONES – NORTE y CENTRO DE CORRIENTES

(4 Aserraderos de 1000000 m3, 1 Planta Celulosa 2.000.000 tn, 1 Planta OSB de 300000 m3)

## Premisas

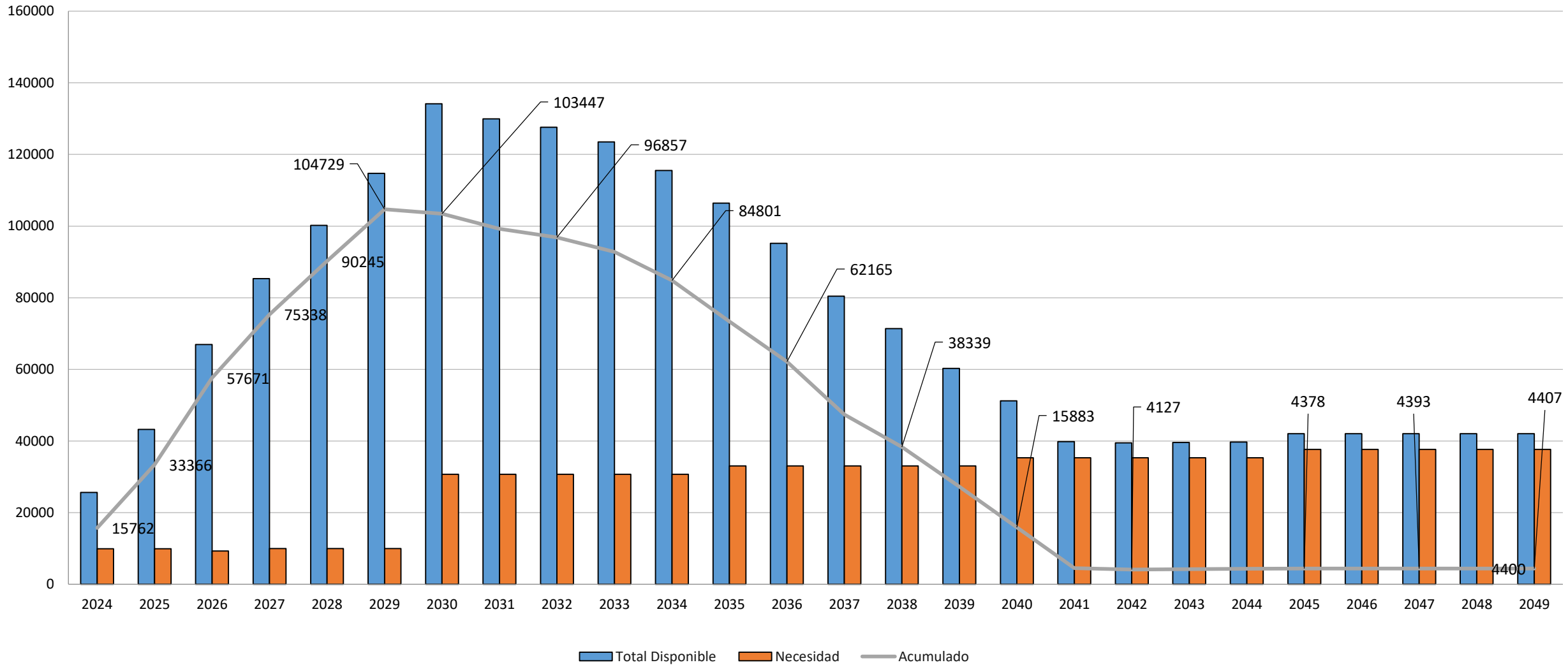
<b>Pino</b>	<b>27</b>	<b>16</b>	<b>432m3/ha.</b>
<b>Raleo cel</b>	<b>24</b>	<b>6</b>	<b>144m3/ha.</b>
<b>T. rasa cel</b>	<b>25</b>	<b>12</b>	<b>300m3/ha.</b>
<b>Eucaliptos</b>	<b>30</b>	<b>14</b>	<b>420m3/ha.</b>

	<b>m3</b>	<b>Has Eq.</b>
<b>Aserradero</b>	<b>5.000.000</b>	<b>11.574</b>
<b>Celulosa</b>	<b>7.290.000</b>	<b>16.875</b>
<b>OSB</b>	<b>300.000</b>	<b>694</b>

<b>Edad (años)</b>	<b>Pinos</b>
1	36
2	985
3	3016
4	4230
5	7798
6	7582
7	8687
8	6838
9	8503
10	10016
11	12939
12	15966
13	16388
14	19149
15	25092
16	19015
17	17174
>=18	114292
S/D	23753
<b>Total</b>	<b>321459</b>

# SUR DE MISIONES – NORTE y CENTRO DE CORRIENTES

PINO: Mis. Sur + Corr. Norte y Ctro.  
 (2000000 tn Celulosa, 4000000 m3 aserrado, 300000 m3 OSB)



# SUR DE MISIONES – NORTE y CENTRO DE CORRIENTES

(4 Aserraderos de 1000000 m3, 1 Planta Celulosa 2.000.000 tn, 1 Planta OSB de 30000 m3)

Has a plantar anualmente para cumplir la demanda.

	<b>Año 1</b>	<b>3</b>	<b>4</b>	<b>7</b>	<b>8</b>	<b>9</b>	<b>12</b>	<b>15</b>	<b>17</b>	<b>18</b>	<b>19</b>
	<b>2024</b>	<b>2026</b>	<b>2027</b>	<b>2030</b>	<b>2031</b>	<b>2032</b>	<b>2035</b>	<b>2038</b>	<b>2040</b>	<b>2041</b>	<b>2042</b>
<b>Inversiones</b>		Plant. Cel		100% Celul.							
	A,T,	A.T.	OSB	Aserr.		Raleo Cel	Aserr.	Cosech Cel	Aserr.		
<b>Plantaciones</b>	11000	22000	22500	24700	24700	24700	24700	24700	24700	24700	24700
<b>Plant Celulosa</b>		10000	10000	10000	10000	10000	10000	10000	10000	10000	10000
<b>Total</b>	11000	32000	32500	34700	34700	34700	34700	34700	34700	34700	34700

**Nec anual      34.700 has**

**16 rodales      555.200 has**

# CENTRO-NORTE de ENTRE RIOS Y SUR de CORRIENTES CONSUMOS DE ROLLIZOS Y SUBPRODUCTOS

## CONSUMOS DE ROLLIZOS Y SUBPRODUCTOS SUR DE CORRIENTES Y CENTRO-NORTE DE ENTRE RIOS

### Resumen en M3

	Rollizos	Subproductos
Aserrado	3.019.432	
Celulosa	-	-
T. Fibra y Particula	259.900	474.080
Compensados	30.224	
<b>TOTALES</b>	<b>3.309.555</b>	<b>474.080</b>

En metros cúbicos (m3)

### Resumen en Toneladas

	Rollizos	Subproductos
Aserrado	2.540.592	
Celulosa	-	-
T. Fibra y Particula	211.255	324.745
Compensados	24.747	
<b>TOTALES</b>	<b>2.776.595</b>	<b>324.745</b>

En toneladas (t)

Observaciones: en el caso de aserrado, el valor estimado fue realizado por extrapolación de los datos 2021 con los del censo 2015.

# CENTRO-NORTE de ENTRE RIOS Y SUR de CORRIENTES CONSUMOS DE ROLLIZOS Y SUBPRODUCTOS

## PREMISAS

Pino	27	16	432 m3/ha.
Raleo celul.	24	6	144 m3/ha.
T. rasa cel	25	12	300 m3/ha.
Eucaliptos	30	14	420 m3/ha.

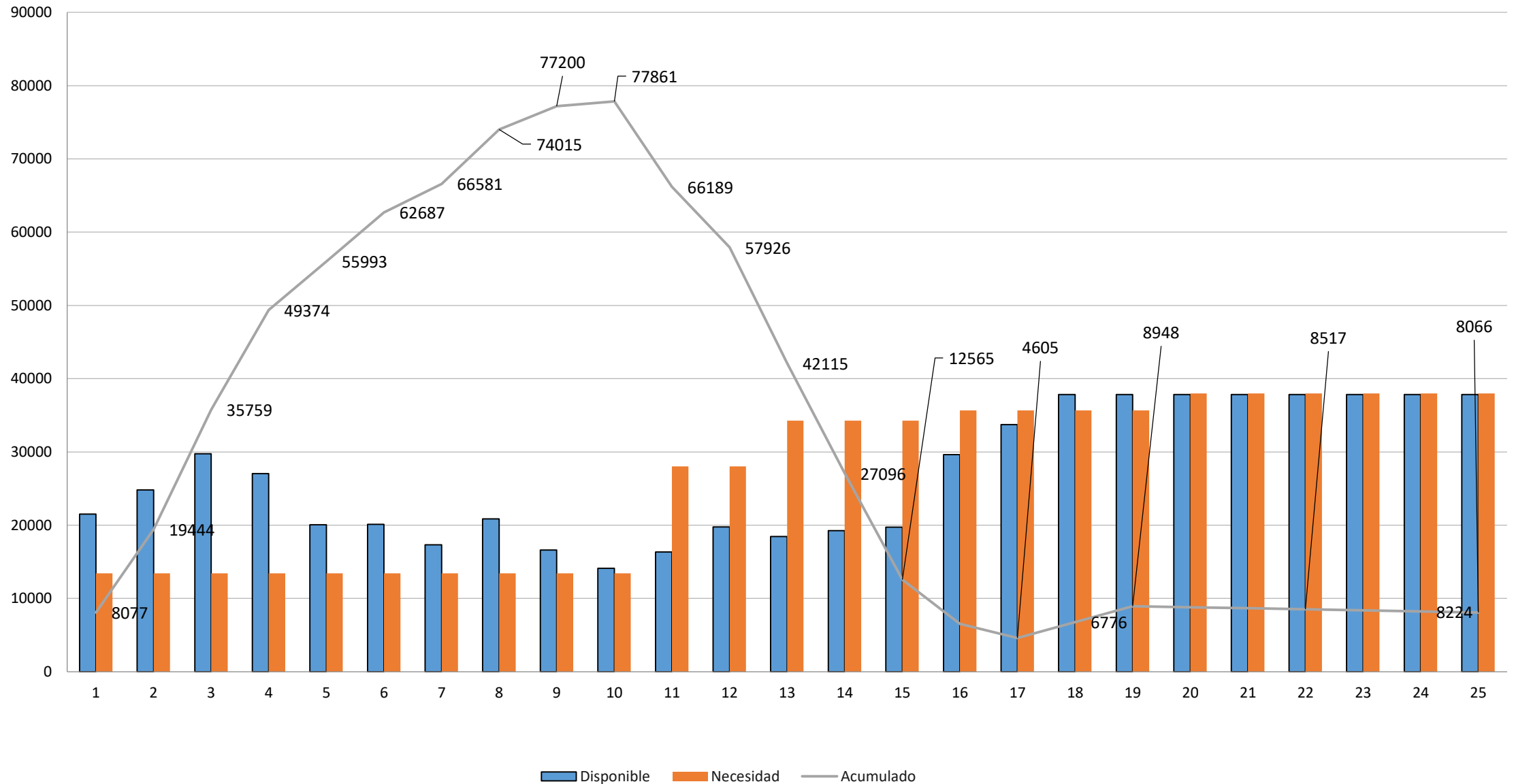
	m3/año	Subpr.	Has Eq.	
Aserrado	3.015.432	1.206.173	7.180	2.872
T. Fibra	290.124	315.512		
Aserradero	1.000.000		2.381	14286
OSB	6000000			

### Análisis Eucaliptos

1	5567
2	5567
3	5567
4	5567
5	5567
6	5567
7	5567
8	5567
9	5567
10	5567
11	5567
12	5567
13	5567
14	5567
15	5567
16	5567
17	5567
>=18	28800
S/D	28073
<b>Total</b>	<b>150307</b>

# Eucalipto Corrientes Sur + Entre Ríos Norte y Centro

(1000000 m3 aserrado, 600000 m3 OSB)



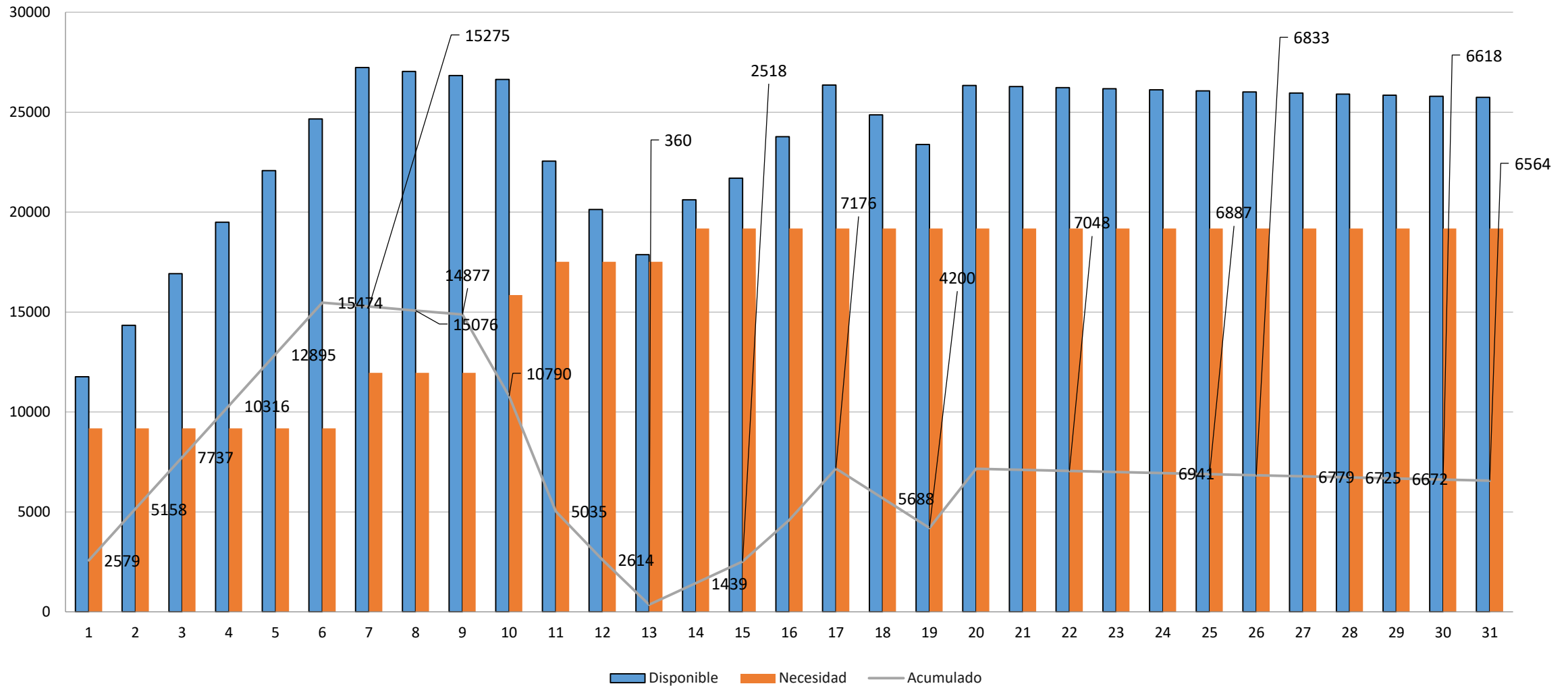
# CENTRO-NORTE de ENTRE RIOS Y SUR de CORRIENTES

**Aserradero 1.000.000 m3 + 1 Planta de OSB de 600.000 m3**

Años	2024	2025	2026	2027	2028	2029	2030	2031	2032	2033	2034	2035	2036	2037	2038	2039
Plantac	1000	1000	3000	3000	5000	5000	6000	6000	6000	6500	6500	7000	7000	7000	7000	8700

<b>Necesidad</b>	<b>8700</b>	<b>ha/año</b>
<b>16 Rodales</b>	<b>139200</b>	<b>Has.</b>

## Eucalipto Corrientes Sur + Entre Ríos Norte y Centro (1000000 m3 aserrado, 1.500.000 tn de celulosa, 600000 m3 OSB)





**CENTRO-NORTE de ENTRE RIOS Y SUR de CORRIENTES**  
**1.000.0000 m3 de aserrado, 1.500.000 tn celulosa y 600.000 m3 OSB**

Ano	2024	2025	2026	2027	2028	2029	2030	2031	2032
Plantac.	5000	5000	6000	6500	8000	8000	5500	5500	5500